



GridPlayer

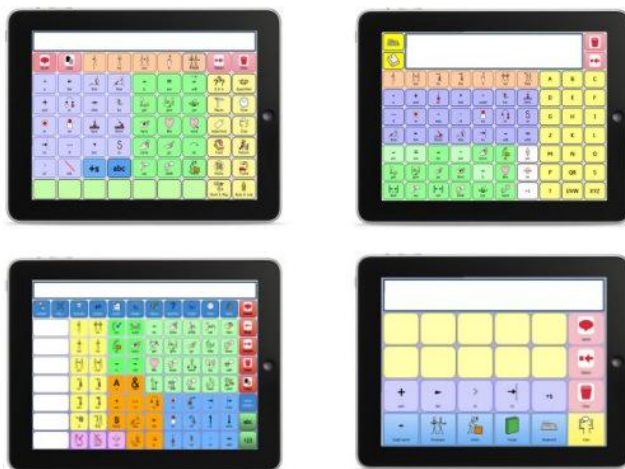


Grid Player pro iOS verzi 1.1

© Sensory Software International Ltd 2011

O programu Grid Player

Grid Player je aplikace pro alternativní a augmentativní komunikaci (AAK) určená lidem, kteří nemohou mluvit nebo jejichž řeč není dostatečně srozumitelná pro komunikaci.



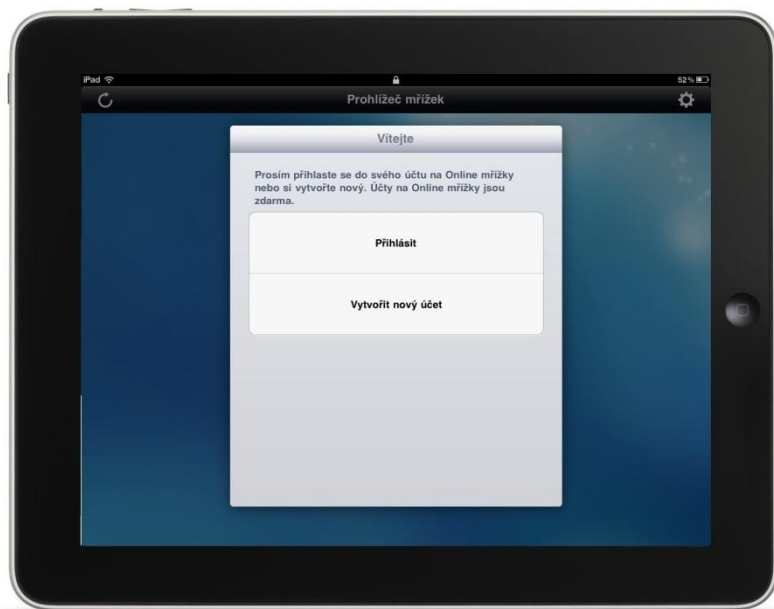
S aplikací Grid Player můžete používat vlastní mřížky vytvořené v programu Grid 2. Můžete používat také mřížky obsažené přímo v aplikaci Grid Player (bez programu Grid 2).

Jak nainstalovat Grid Player

Otevřete App Store na vašem přístroji s iOS a vyhledejte Grid Player. Klikněte na **Instalovat** a zadejte své heslo do Apple (iTunes), pokud je vyžadováno.

Vítejte v aplikaci Grid Player

Při prvním spuštění programu Grid Player uvidíte uvítací obrazovku.



Přihlaste se do svého účtu

Pokud chcete užívat své vlastní mřížky, musíte se přihlásit do svého účtu na Online mřížky výběrem možnosti **Přihlásit**. Pokud nemáte účet, vyberte **Vytvořit nový účet**.

Prohlížeč mřížek

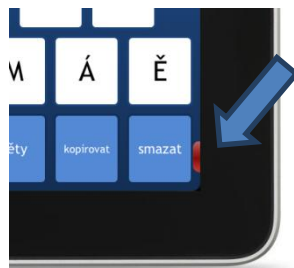
Prohlížeč mřížek umožňuje vybrat soubor mřížek, který chcete použít. V aplikaci Grid Player můžete také obnovit své mřížky a vstoupit do nabídky Nastavení.



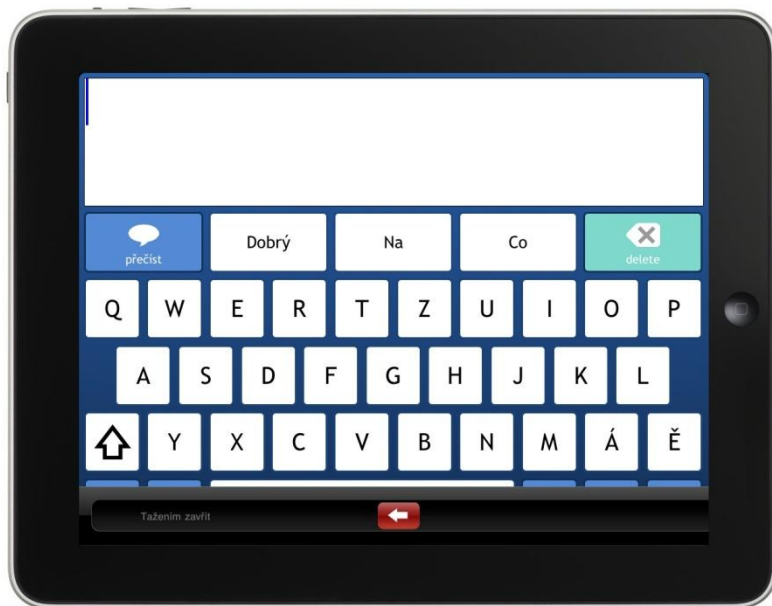
Pro otevření mřížek klepněte na vybrané logo a můžete začít komunikovat.

Návrat do prohlížeče mřížek

Pro uzavření svazku mřížek táhněte červeným tlačítkem v pravém dolním rohu obrazovky napříč doleva.



Soubor mřížek se uzavře a vrátíte se do Prohlížeče mřížek.



O souborech mřížek

Grid Player obsahuje tři soubory pro komunikaci.

Symbol Talker A



Symbol Talker B



Symbol Talker je vytvořen pro lidi, kteří potřebují pro komunikaci používat symboly. Symbol Talker A je základní soubor mřížek, Symbol Talker B obsahuje více slov.

Text Talker

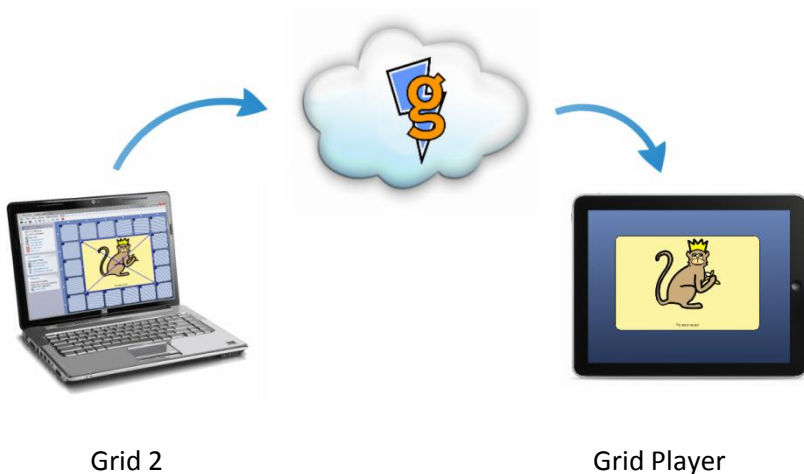


Text Talker je vhodný pro lidi, kteří mohou napsat to, co chtějí říci. Klávesnice užívá predikci, která umožňuje psát rychleji, a součástí je také řada uložených frází pro rychlou komunikaci.

Provádění změn v mřížkách

Pokud užíváte program Grid 2, můžete plně využít potenciál aplikace Grid Player:

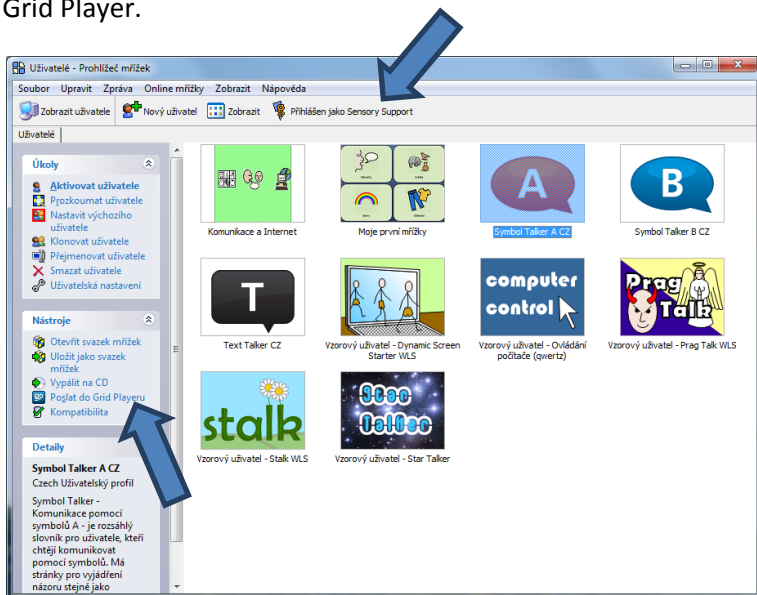
- Provádět změny v souborech mřížek Symbol Talker a Text Talker
- Využívat stovek jiných mřížek, které jsou dostupné s programem Grid 2
- Vytvářet své vlastní mřížky



Vaše mřížky jsou posílány z programu Grid 2 do aplikace Grid Player přes internet a náš cloud server, Online Grids (Online mřížky).

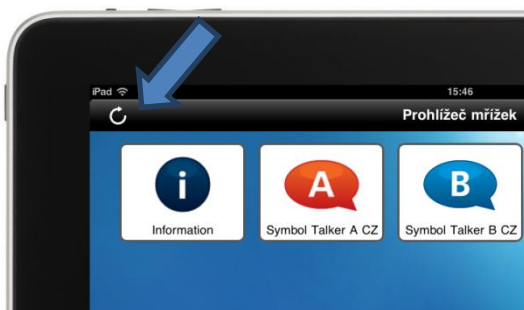
Posílání mřížek do aplikace Grid Player

Musíte být přihlášení do svého účtu na Online mřížky v programu Grid 2. Pokud ještě účet nemáte, můžete ho vytvořit přímo v aplikaci Grid Player.



Pokud jste přihlášení, můžete si vybrat jakýkoliv soubor mřížek a potom vybrat možnost **Poslat do Grid Playeru**.

Vyberte tlačítko pro obnovu v Prohlížeči mřížek a vaše mřížka bude dostupná v aplikaci Grid Player.



Nastavení

Položka Nastavení umožňuje přístup k základním možnostem nastavení pro Grid Player. Nabídku Nastavení otevřete klepnutím na tlačítko Nastavení v Prohlížeči mřížek.



Vybrat hlas

Můžete si vybrat, který hlas chcete užívat s aplikací Grid Player.

O aplikaci Grid Player

Tato položka informuje o aktuálně užívané verzi aplikace Grid Player a poskytuje prostor pro poslání zpětné vazby k aplikaci Grid Player.

Podpora

Nabídka menu Podpora poskytuje informace, které mohou být užitečné, pokud máte jakýkoliv problém s aplikací Grid Player.

App nastavení

Nastavení iOS app umožňuje konfigurovat pokročilé možnosti nastavení pro Grid Player.

Pro zobrazení Grid Player nastavení vyberte položku Grid Player z nabídky nastavení vlevo.



Tlačítko Nastavení

Vypněte tlačítko Nastavení, abyste zabránili změnám provedeným v Prohlížeči mřížek.

Táhlo pro zavření mřížek

Pro setrvání na jedné sadě mřížek a zabránění přístupu do Prohlížeče mřížek vypněte táhlo.

VoiceOver

K přístupu do nastavení VoiceOver otevřete App nastavení a vyberte **Obecné > Zpřístupnění > VoiceOver**.



Pokud je VoiceOver zapnut, Grid Player bude číst položky menu, když se jich dotknete.

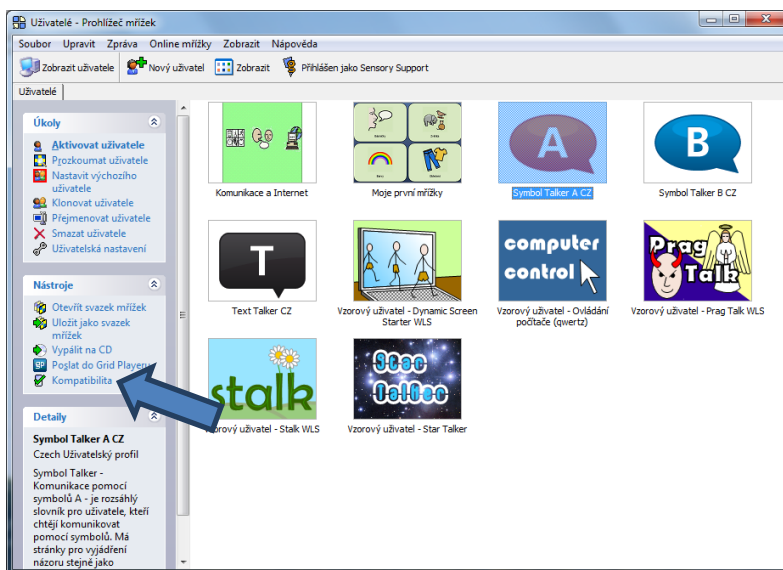
Dvojitě poklepání na obrazovku aktivuje naposledy přečtenou položku.

Kompatibilita

Některé možnosti programu Grid 2 nejsou pro Grid Player dostupné.

Režim kompatibility

V okně Prohlížeče mřížek v programu Grid 2 vyberte položku **Kompatibilita** a vyberte přísroj, který chcete použít v režimu kompatibility. Pokud chcete nastavit okno na stejnou velikost, jakou má okno přístroje, vyberte tuto možnost ze štítku **Monitoriy**.



V režimu kompatibility Grid 2 umožní užívat pouze ty možnosti, které podporuje Grid Player. Pokud chcete provádět úpravy, uvidíte jen ty možnosti, které jsou dostupné v aplikaci Grid Player.

Zpráva o kompatibilitě

Zpráva o kompatibilitě shromáždí všechny vlastnosti sady mřížek, které nejsou kompatibilní s aplikací Grid Player. Pro zobrazení zprávy vyberte v menu Grid 2 položku **Zpráva > Zpráva o kompatibilitě**.

Vlastnosti aplikace Grid Player

Grid Player nepodporuje všechny možnosti, které jsou dostupné v programu The Grid 2; umožňuje užívat pouze ty, které jsou pro funkční komunikaci zásadní.

Příkazy dostupné pro Grid Player 1.0:

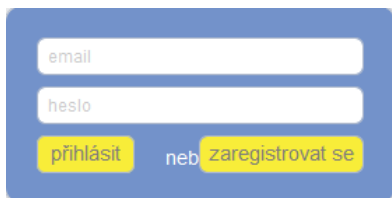
- Psát – přidat písmeno, slovo nebo větu do prostoru pro věty
- Smazat – vymazat prostor pro věty
- Přečíst – přečíst nahlas text v prostoru pro věty
- Přejít do – otevřít jinou mřížku
- Přejít zpět – vrátit se zpět na předcházející mřížku
- Domů – přejít na domovskou mřížku
- Další buňky s automatickým obsahem – zobrazí další položky ze seznamu
- Kopírovat – zkopíruje text z prostoru pro věty

Možnosti dostupné v aplikaci Grid Player:

- Seznam s automatickým obsahem – pro mřížky s velkým počtem slov
- Buňky s predikcí – při psaní se zobrazují návrhy slov
- Samozavírací mřížky – mřížky, které se samy zavřou po vybrání nějaké buňky

Webová stránka Online mřížky

Webová stránka Online mřížky grids.sensorysoftware.com/cs umožňuje správu vašeho účtu.



The image shows a login form with a blue border. It contains two input fields: the top one is labeled 'email' and the bottom one is labeled 'heslo'. Below the fields are two yellow buttons: 'přihlásit' and 'zaregistrovat se', with the word 'nebo' (or) placed between them.

Pro přihlášení zadejte uživatelské jméno (emailová adresa) a heslo.

Na své profilové straně uvidíte přístroje, které jsou připojeny k vašemu účtu.

Vyberte přístroj, ve kterém chcete prohlížet svoje mřížky. Sady mřížek můžete také ze svého účtu mazat.

Některé mřížky vyžadují před užitím v přístroji aktivování licence.



Často kladené otázky

Jak můžu použít placené mřížky na Grid Playeru?

- Placené symboly nebo svazky mřížek nelze s aplikací Grid Player použít. Můžete však užít Widgit a SymbolStix symboly a řadu mřížek, které jsou zdarma.

Jak mohu vymazat soubor mřížek, který jsem poslal do aplikace Grid Player?

- Přihlaste se na stránku Online mřížky svým jménem a heslem. Vyberte mřížku, kterou chcete odstranit a klikněte na tlačítko Delete (Odstranit).

Jak mohu odstranit přístroj ze svého účtu?

- Pro odstranění přístroje musíte deautorizovat Grid Player na tomto přístroji a přihlásit se jiným uživatelským jménem.

Jaké jsou limity mého účtu na straně Online mřížky?

- Ke svému účtu můžete připojit až tři přístroje.
- Ke svému účtu můžete stáhnout až 10 sad mřížek.
- Každá sada mřížek může obsahovat až 350 mřížek. Celková velikost sady mřížek nesmí překročit 100mb, a žádný soubor nesmí být větší než 10mb.

Kontaktujte nás

Naše webové stránky jsou www.sensorysoftware.com, pro českou verzi www.alternativnikomunikace.cz

Pro pomoc a podporu kontaktujte support@sensorysoftware.com, v češtině spcvadyreci@seznam.cz